

# D 1.1.2 - Formular - 01

Anfrageformular für Anhängenbock für Fahrzeuge mit Rahmenabsenkungen



- Basisfahrzeug:  Iveco Daily 50C       Iveco Daily 60-70C       MAN TGM  
(bitte ankreuzen)       Iveco Eurocargo 75       Iveco Eurocargo 80-100       Iveco Eurocargo 120  
                                  MB Atego 9-10t       MB Atego 12-15t       MB Actros

Aufbauhersteller: \_\_\_\_\_ Modellbezeichnung: \_\_\_\_\_

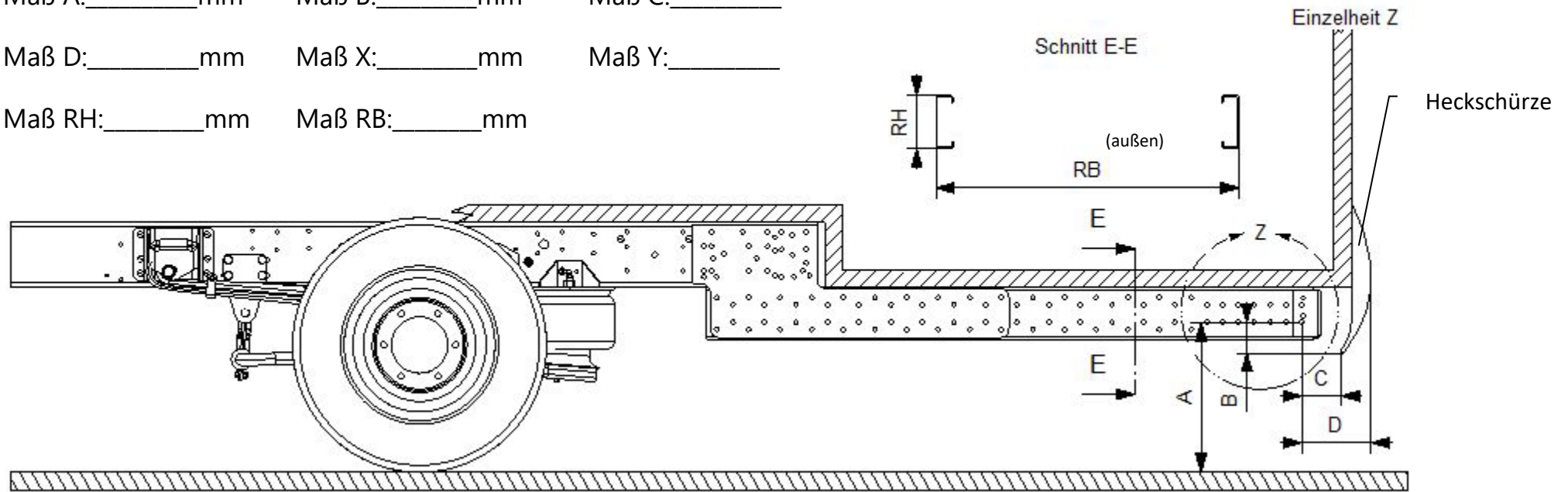
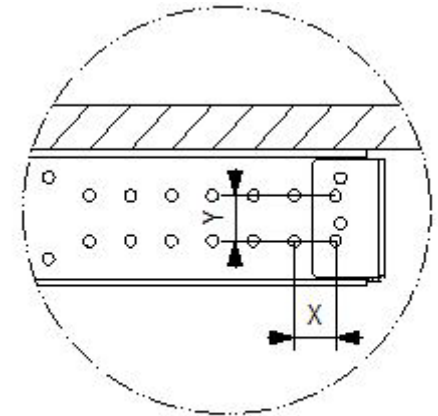
Fahrgestellnr.: \_\_\_\_\_ Baujahr: \_\_\_\_\_

gewünschte Anhängelast: \_\_\_\_\_ kg      gewünschte Stützlast: \_\_\_\_\_

Maß A: \_\_\_\_\_ mm      Maß B: \_\_\_\_\_ mm      Maß C: \_\_\_\_\_

Maß D: \_\_\_\_\_ mm      Maß X: \_\_\_\_\_ mm      Maß Y: \_\_\_\_\_

Maß RH: \_\_\_\_\_ mm      Maß RB: \_\_\_\_\_ mm



# D 1.1.2 - Formular - 01

Anfrageformular für Anhängerböck für Fahrzeuge mit Rahmenabsenkungen

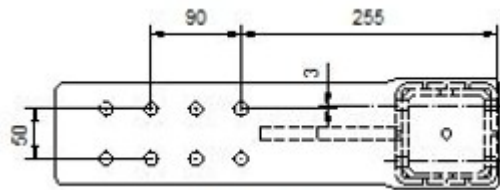


## Übersicht Anhängerböcke:

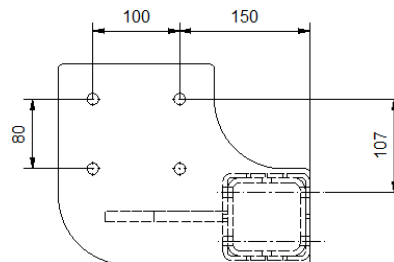
### Meier AHK 1

D-Wert 26,6 kN

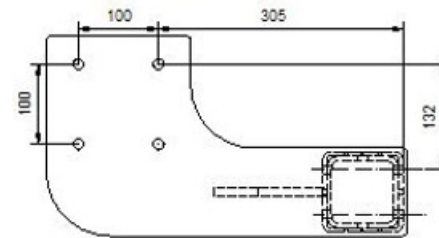
Stützlast 200 kg



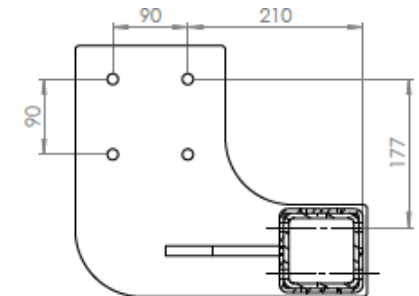
- BC030025 Breite 856 mm
- BC030026 Breite 865 mm
- BC030027 Breite 930 mm



BC030031 Breite 881 mm



BC030028 Breite 865 mm

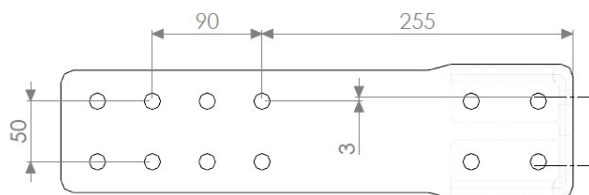


BC030029 Breite 881 mm

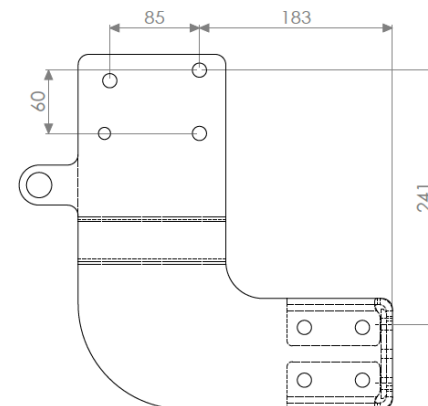
### Meier AHK 5

D-Wert 23,4 kN

Stützlast 150 kg



- Breite 856 mm
- 1x BC030011
- 2x ww. BC030014/-15/-16
- 1x BC030012



- Breite 856 mm
- 1x BC030011
- 1x BC030009
- 1x BC030010
- 1x BC030012

## D 1.1.2 - Formular - 01

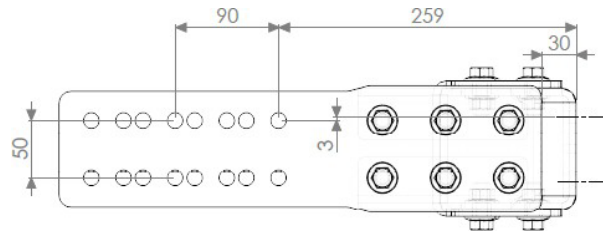
Anfrageformular für Anhängenbock für Fahrzeuge mit Rahmenabsenkungen



### **Meier AHK 6**

D-Wert 26,6 kN

Stützlast 200 kg



#### **Breite 865 mm**

|    |          |
|----|----------|
| 2x | BC030033 |
| 2x | BC030034 |
| 1x | BC030035 |
| 2x | BC030037 |
| 1x | BC030012 |

#### **Breite 930 mm**

|    |          |
|----|----------|
| 2x | BC030033 |
| 2x | BC030034 |
| 1x | BC030036 |
| 2x | BC030037 |
| 1x | BC030012 |

#### **Halter Abreißseil**

|                         |    |          |
|-------------------------|----|----------|
| Meier AHK 1             | 1x | BC030020 |
| Meier AHK 5/6 starr     | 1x | BC030013 |
| Meier AHK 5/6 abnehmbar | 1x | BC030043 |

#### **Gegenplatten zur AHK-Montage:**

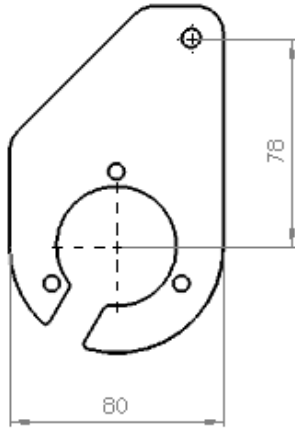
|          |                  |
|----------|------------------|
| BC030008 | Lochbild 90x50   |
| BC030023 | Lochbild 100x80  |
| BC030024 | Lochbild 100x100 |

## D 1.1.2 - Formular - 01

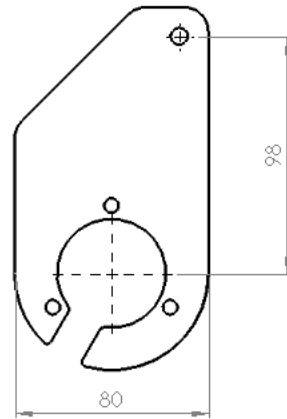
Anfrageformular für Anhängenbock für Fahrzeuge mit Rahmenabsenkungen



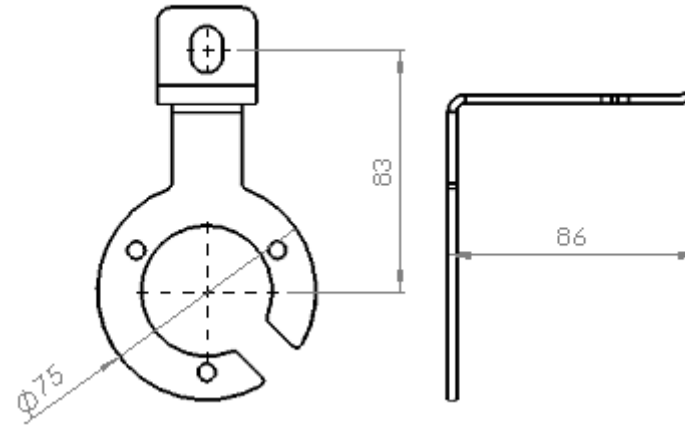
### Halter Steckdose



BC030007

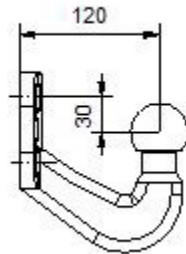


BC030040

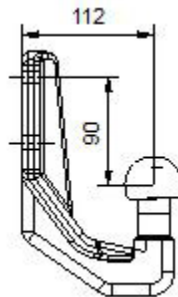


BC030041

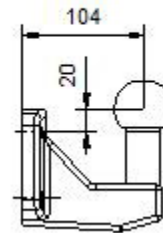
### Übersicht Kugelköpfe



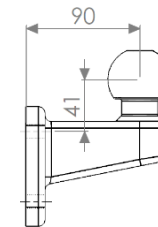
ZC030005  
D 23,5 kN  
S 150 kg



ZC030009  
D 26,6 kN  
S 200 kg



ZC030001  
D 27,5 kN  
S 300 kg



ZC030002  
D 23 kN  
S 250 kg